

УВАЖАЕМЫЕ РОДИТЕЛИ!

С наступлением весенне-летнего периода обостряется **проблема дорожно-транспортного травматизма** с участием несовершеннолетних.

ПОМНИТЕ!

Допускать детей к самостоятельному управлению средствами передвижения следует только после обучения практическим навыкам и основам безопасного поведения в дорожно-транспортной среде.

ВАЖНО!

использовать средства индивидуальной защиты, такие как шлем, защитная экипировка.



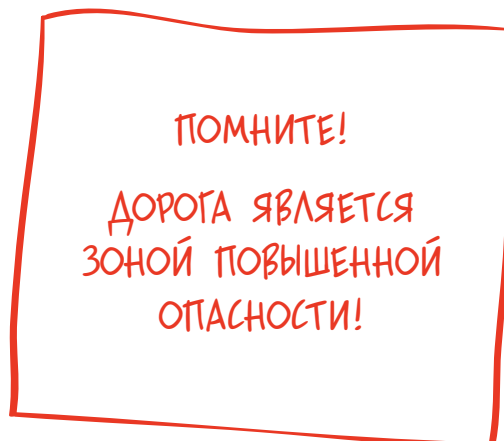
Московская областная комиссия
по делам несовершеннолетних
и защите их прав

KDN.MOSREG.RU

ТЕЛ.: 8 (498) 602-10-93

Управление ГИБДД ГУ МВД России
по Московской области

ТЕЛ.: 8 (495) 688-81-71



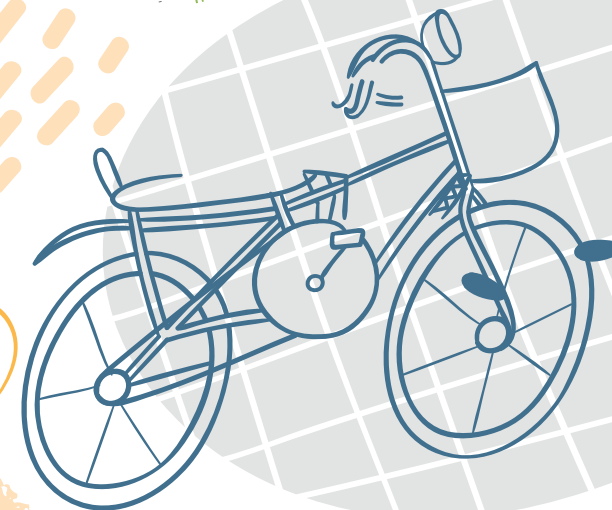
МОСКОВСКАЯ ОБЛАСТНАЯ КОМИССИЯ
ПО ДЕЛАМ НЕСОВЕРШЕННОЛЕТНИХ
И ЗАЩИТЕ ИХ ПРАВ



УПРАВЛЕНИЕ ГИБДД
ГУ МВД РОССИИ
ПО МОСКОВСКОЙ ОБЛАСТИ

БЕЗОПАСНОСТЬ ДЕТЕЙ

НА ОБЪЕКТАХ ТРАНСПОРТА



ВЕЛОСИПЕДЫ

ДОПУСКАЕТСЯ ДВИЖЕНИЕ:

- **до 7 лет** по тротуарам, пешеходным и велопешеходным дорожкам на стороне для движения пешеходов, а также в пределах пешеходных зон;
- **от 7 до 14 лет** – по тротуарам, пешеходным, велосипедным и велопешеходным дорожкам, а также в пределах пешеходных зон;
- **от 14 лет** – по велосипедной, велопешеходной дорожкам или полосе для велосипедистов.

В определенных Правилами дорожного движения случаях допускается движение велосипедистов в возрасте старше 14 лет по правому краю проезжей части, обочине, тротуару или пешеходной дорожке.

ОБРАТИТЕ ВНИМАНИЕ!

Велосипед должен иметь исправные тормоза, руль и звуковой сигнал, быть оборудован: спереди – световозвращателем и фонарем белого цвета; сзади – световозвращателем или фонарем красного цвета; с боковых сторон – световозвращателем оранжевого или красного цвета.

ВАЖНО!

Использовать световозвращающие элементы, велошлем и защитную экипировку: налокотники, наколенники, перчатки.

ОПАСНО!

управлять велосипедом, не держась за руль хотя бы одной рукой; не спешившись пересекать дорогу по пешеходным переходам; использовать различные гаджеты во время движения.

СРЕДСТВА ИНДИВИДУАЛЬНОЙ МОБИЛЬНОСТИ

ДОПУСКАЕТСЯ ДВИЖЕНИЕ:

по тротуарам, пешеходным, велопешеходным и велосипедным дорожкам; специально оборудованным площадкам; паркам, прогулочным зонам и другим территориям, где отсутствует движение транспортных средств.

ОПАСНО!

Двигаться по проезжей части автомобильных дорог и внутридворовым территориям.

НЕОБХОДИМО!

при переходе дороги спешиваться и руководствоваться требованиями правил дорожного движения для пешеходов.

ВАЖНО!

Использовать световозвращающие элементы и защитную экипировку: шлем, перчатки, налокотники и наколенники.

МОТОЦИКЛЫ, МОПЕДЫ, МОТОСКУТЕРЫ, КВАДРОЦИКЛЫ И ИНЫЕ ВИДЫ МОТОТРАНСПОРТА

ДОПУСКАЕТСЯ УПРАВЛЕНИЕ:

лица, достигшего **18 лет** (в определенных случаях – **16 лет**), прошедшего профессиональную подготовку в автошколе и сдавшего экзамен на право управления соответствующей категорией ТС.

ОБРАТИТЕ ВНИМАНИЕ!

Передача управления мототранспортом лицу, не имеющему специального права управления наказывается административным штрафом в размере **30 000 руб.**

ДОПУСКАЕТСЯ ДВИЖЕНИЕ:

на мототранспортных средствах, относящихся к спортивному инвентарю (питбайк, кроссовый мотоцикл), только на специализированных площадках (трассах).

Передвижение по автомобильным дорогам общего пользования **запрещено.**

ВАЖНО!

Использование мотошлема и защитной экипировки при управлении мототранспортом.

